

ESCO

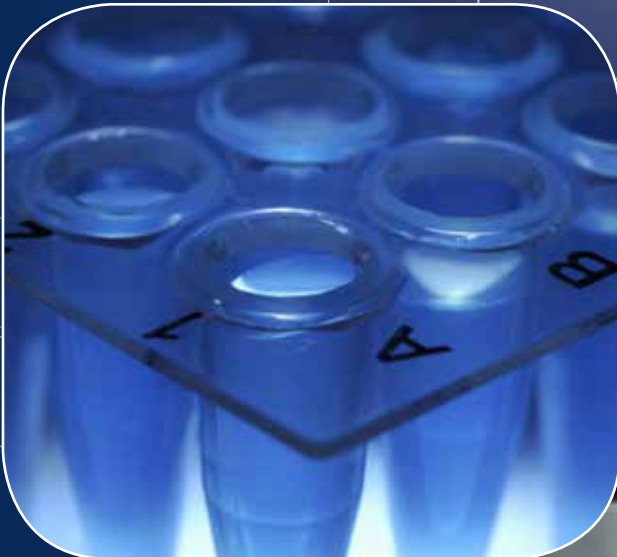
WORLD CLASS. WORLDWIDE.



Lexicon[®] II

-86°C立式超低温冰箱
为您的样品提供最佳的保护

Lexicon[®] II 系列-86°C立式超低温冰箱
图示为最新Aalto Platinum控制器型号



 美国设计

新加坡艺思高科技有限公司
Esco Micro Pte. Ltd.



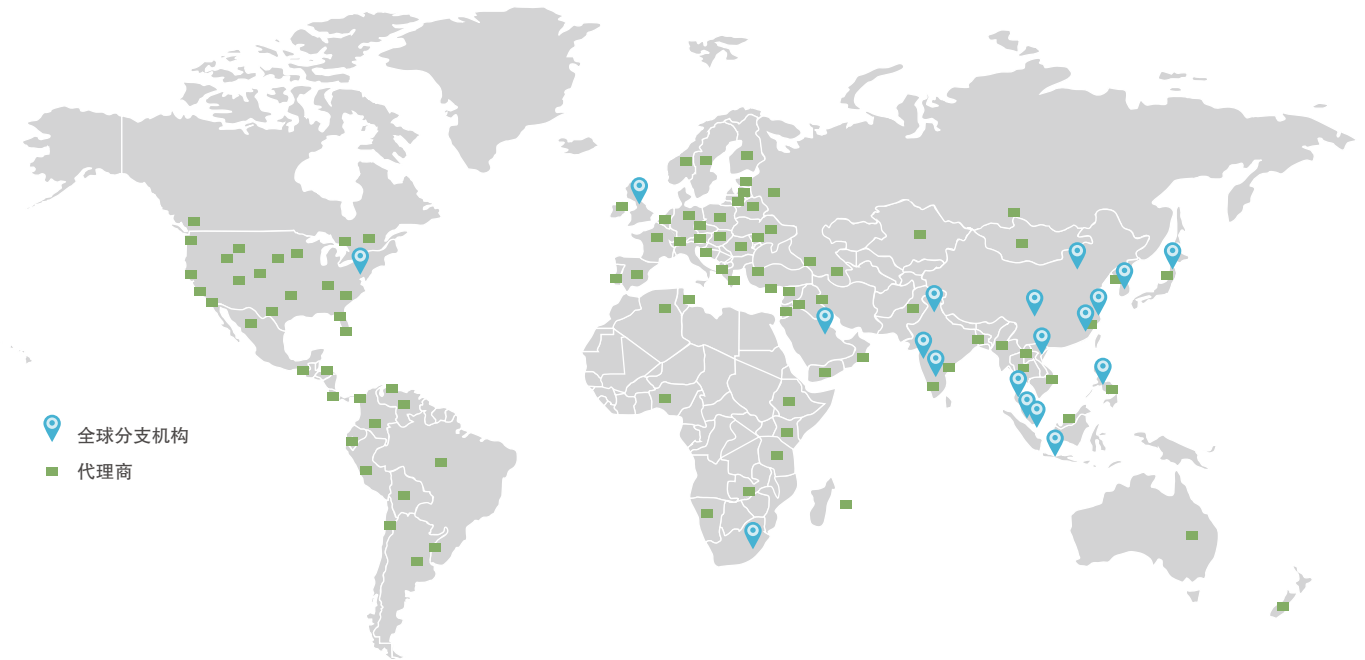
欢迎来到 **ESCO**

Esco公司的愿景是通过现代科技发明和节能技术的应用，使人类生活更加健康和安全。

- 可控环境、实验室和制药设备解决方案的行业领导者。
- 提供技术一流的最安全的生物安全柜。
- Esco已经在13个国家建立了办事处，如巴林、中国、印度、日本、韩国、马来西亚、菲律宾、新加坡、英国、美国、越南、南非和印度尼西亚，并且在持续扩大。
- 设在宾夕法尼亚的北美服务中心，为美国和加拿大提供销售、服务和物流。
- Esco集团超过600名员工。
- 在110多个国家有经销商。
- 以国际标准对产品进行独立测试。
- 巨大的研发投资，世界领先技术。
- 技术发展先进产品，垂直整合制造空间。
- 全球服务地域扩展越来越广泛，以使我们的所为永不衰落。



全球网络



Esco产品和服务

实验室设备

样本处理产品

A2型二级生物安全柜
B2型二级生物安全柜
三级生物安全柜
实验动物研究安全柜
水平层流超净工作台
垂直层流超净工作台
PCR专用超净工作台

样本监控软件

远程监控、数据记录
和程控软件

样本分析产品

梯度型基因扩增仪

样本培养产品

强制对流实验室烘箱
强制对流实验室培养箱
通用型低温培养箱
CO₂培养箱
低温型CO₂培养箱

样本低温储藏产品

-86℃立式超低温冰箱
-40℃立式实验室冷冻箱
+4℃立式实验室冷藏箱

样本制备产品

台式冻干机
台式离心机
摇床

理化设备

通风橱

实验室通风橱
无管道通风橱
烟气洗涤器
外排风机
通风橱气流检测

医疗设备

辅助生殖技术产品

ART工作站
抑氧型CO₂培养箱
IVF专用多腔室培养箱
在线监测培养箱
抗震动实验台
温度验证设备

制药设备

洁净制药产品

无菌检测隔离器
洁净层流称量室
粉末样品称量柜
隔离式药品操作安全柜
细胞毒素生物安全柜
软帘式洁净棚
风淋室
工业洁净操作台
服装储藏柜
传递窗
转移舱



Lexicon® II

-86°C立式超低温冰箱

介绍

采用经测试验证的高品质组件和严格的生产工艺，结合一流的高效制冷技术和设计，Esco公司Lexicon® II超低温冰箱将为您的样品提供最佳的保护，完全经受得住实际应用和时间的考验！

产品特色

Lexicon® II超低温冰箱
为您的样品提供最佳的保护

可靠的5英寸厚隔热层

主体结构采用5英寸厚原位聚氨酯发泡保温层提供最佳的样品保护



5个独立分隔内门

- 5个内门由耐用粉末涂层的电镀锌钢板构成，创建独立的储物空间
- 分隔内门采用1根连续的不锈钢铰链，以保证多个内门垂直水平，确保内门的高密封性
- 与诸多品牌的现有储物架兼容
- 磁性设计实现快速关闭内门



出色的门密封系统

- 三层密封条最大程度防止热交换和结霜加热门框密封条，防止门框密封条结霜并保证外门密封关闭



高品质制冷组件

- 高性能压缩机
- 优选的冷凝器保证即使在最极端的环境条件下仍能提供最大功效冷却风扇低噪声运行，并提供高速气流



Lexicon® II超低温冰箱
可选尺寸：363L、480L、597L和714L



检测孔

- 1" (25mm) 直径检测孔非常方便检测探头通过箱体壁进入内腔
- 为额外的监控系统提供简单的外部检测端口
- 位于箱体顶部，降低对您样品的热交换影响

高品质箱体结构

- 镀锌钢板由白色经烘烤的环氧聚酯抗菌粉末涂层喷涂
- 外表面喷涂Esco独有的**ISOCIDE™** 抗菌涂层，在24小时内消除柜体表面99.9%的滋生细菌
- 确保更健康、更安全、更洁净的实验室环境



加热型压力平衡孔(PEP)

- PEP孔具有加热功能防止结冰堵塞平衡孔
- 消除外门关闭后内腔形成的真空压，实现快速重新开启
- 设计在外门易于清洁的位置



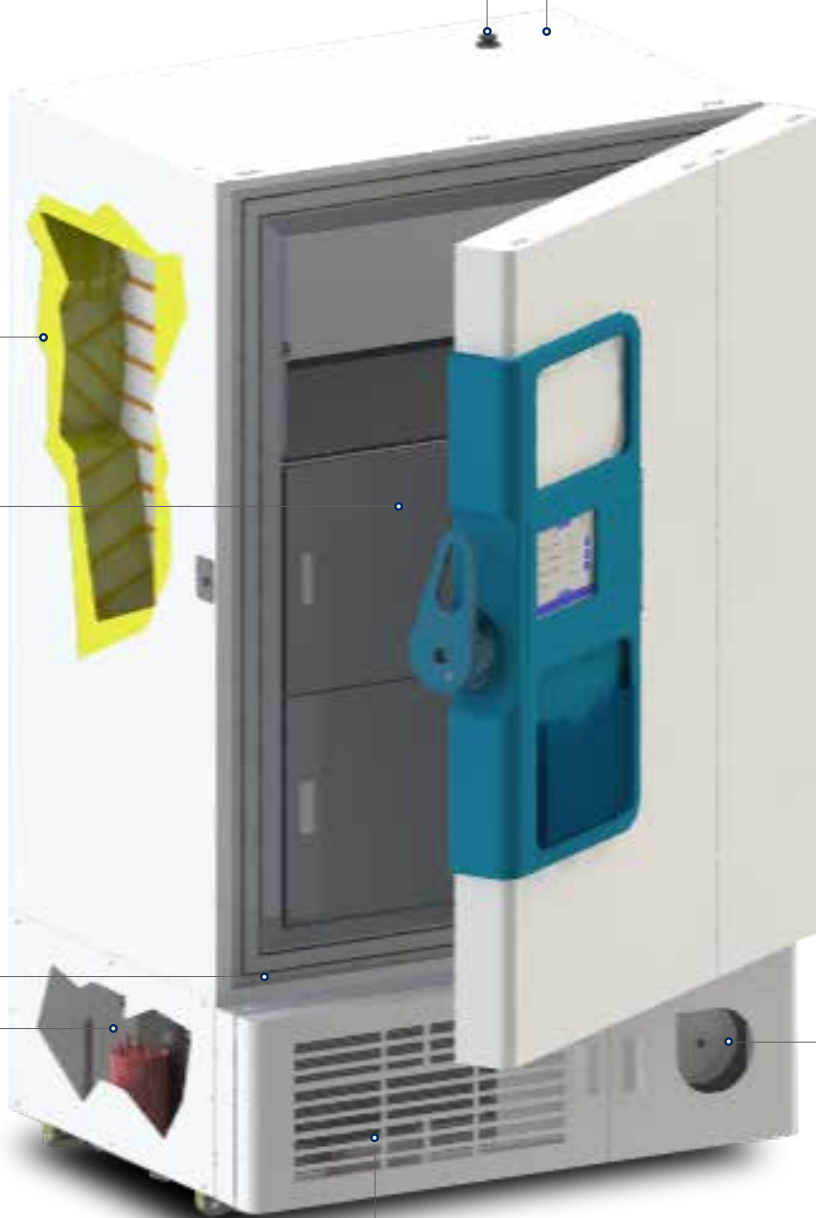
选配图纸温度记录仪

- 前部装配
- 适用独立温度监控
- 提供低温性能的永久记录

前部预装冷却气流过滤器

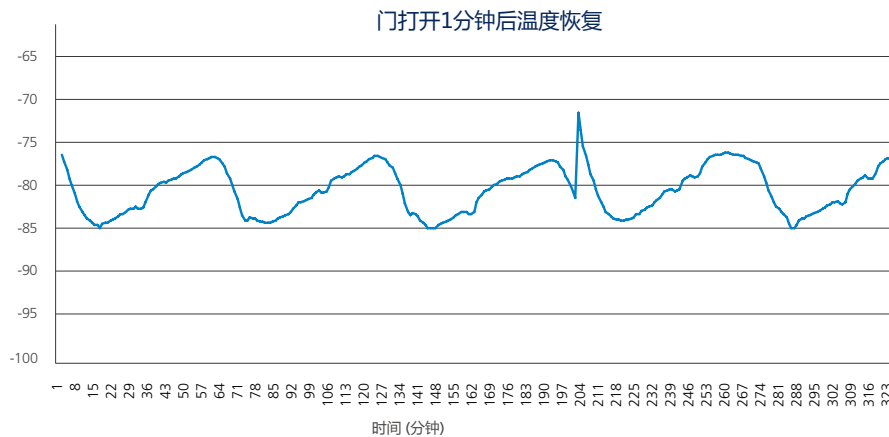


- 无需工具，易于装卸
- 可清洗设计



以优越的制冷性能提供最佳的样品保护

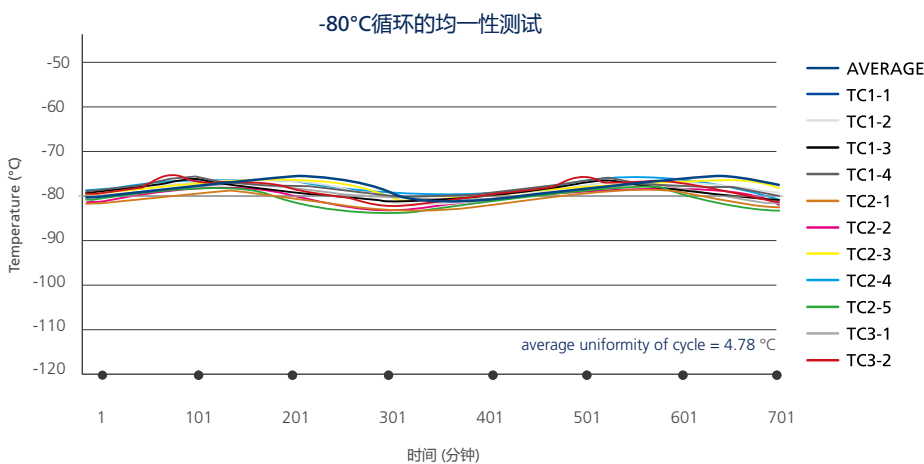
ESCO LEXICON II 冰箱具有优越的储存能力，在一扇门打开后温度能够快速恢复



门打开后温度快速恢复

- Esco Lexicon® 在门打开1分钟后只需几分钟即可恢复至设定温度*。快速恢复低温环境可以确保储存样品的安全性。

良好的温度均一性——所有样品均维持在所需的温度



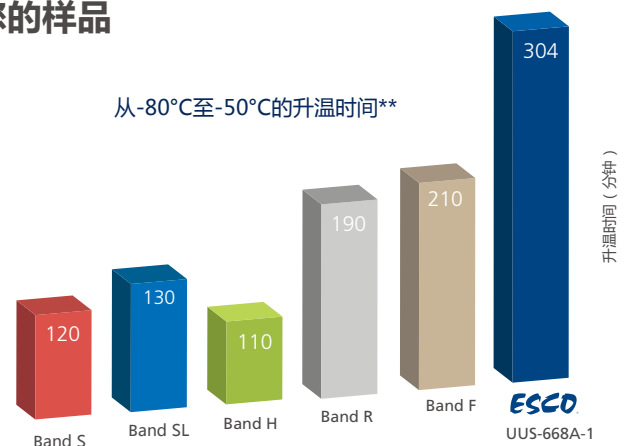
良好的均一性

- 均一性测试是在冰箱达到设定目标温度后检测箱体内部最冷点和最热点之间的温差。
- Esco Lexicon® 超低温冰箱在常规运行条件下具有良好的温度均一性*。保证所有储存样品的储藏温度环境达到或接近设定目标温度值。

出色的保温性能能够在发生电力故障时保护您的样品

发生电力故障时升温时间延长

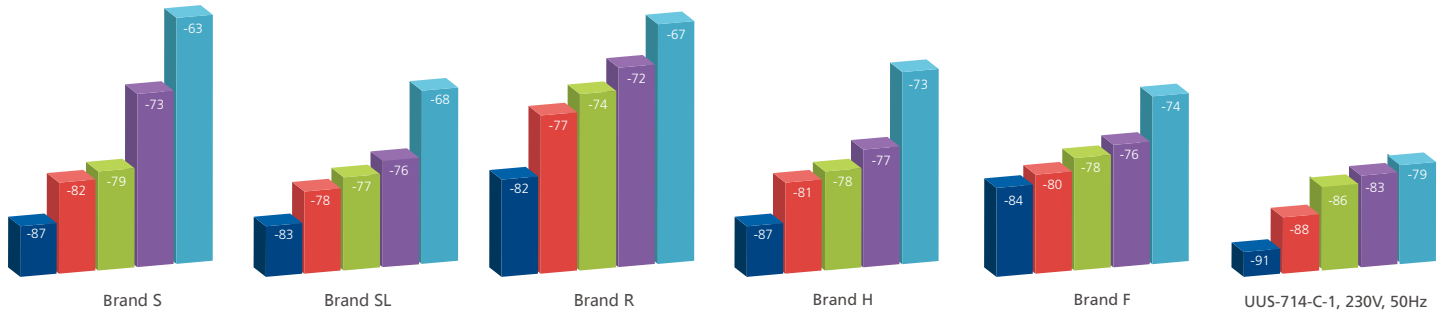
- 升温时间测量电力故障时温度升高(从-80°C至-50°C)所需要的时间。
- 采用超厚的隔热系统，Esco Lexicon® 超低温冰箱与同类冰箱比较，温度上升所需时间最长，保温性能最佳*。当系统突然断电后，超低温冰箱缓慢的温度上升可以提供实验室管理人员足够的时间实施样品转移或保护等备用方案。



超强的制冷功率

- 制冷功率测试数据显示将热源样品放入超低温冰箱后可以达到的最低温度。该测试模拟实际使用情况下将热源样品放入冰箱的条件。当热源样品放入后，超低温冰箱能够维持的温度越低，冰箱可以稳定至设定温度的机率就越大。
- Esco超低温冰箱的制冷能力远超所有测试的其它品牌。

BTU Reserve Average of 16 Probes**



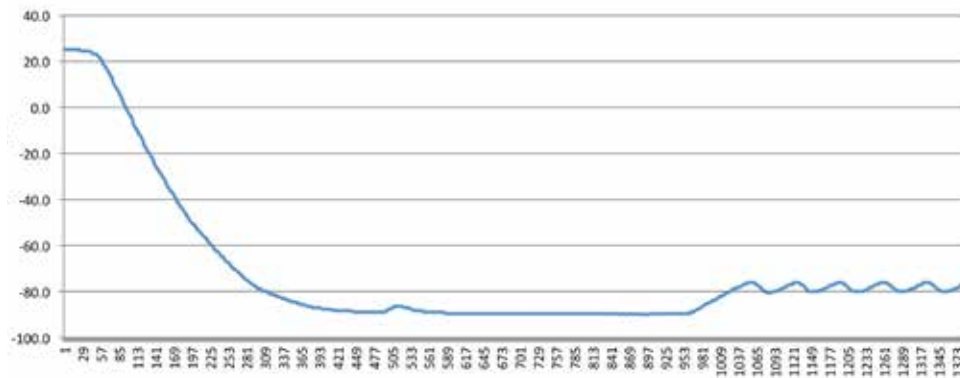
低噪音运行

- 符合美国职业安全与卫生条例OSHA 1910.95允许的职业噪音暴露准则要求，对于一天工作8小时的员工工作区的噪音水平低于90 dBA。
- 实验室噪声主要是仪器设备运行过程中产生的总体噪音。
- Esco Lexicon² 超低温冰箱噪音水平约为56 dBA*。为实验室操作人员提供安静舒适的工作环境。

易于维护

- 嵌入式探针位于发泡中便于现场故障排除。
- 过滤器干燥剂位于平板上便于更换。
- 可调节的主门铰链和门锁。
- 冷凝器过滤器位于冰箱前部。便于检查、清洁和更换。
- 压缩机5年质保，整机5年质保。

快速高效制冷



- 制冷时间是指将冰箱温度从环境温度降至设定温度所需的时间。
- 快速制冷表明制冷系统的高效性。
- Esco Lexicon[®] II UUS-714-C-1平均制冷时间为311分钟 (在工厂测试条件下从-25 °C的环境温度降至-80 °C*)。

* 超低温冰箱性能测试是按照Esco公司标准方法在可控环境条件下完成。Esco公司不保证在不同条件下现场测试结果的一致性。可索取原始检测报告。

** 需要时可提供性能参数。



测试与认证

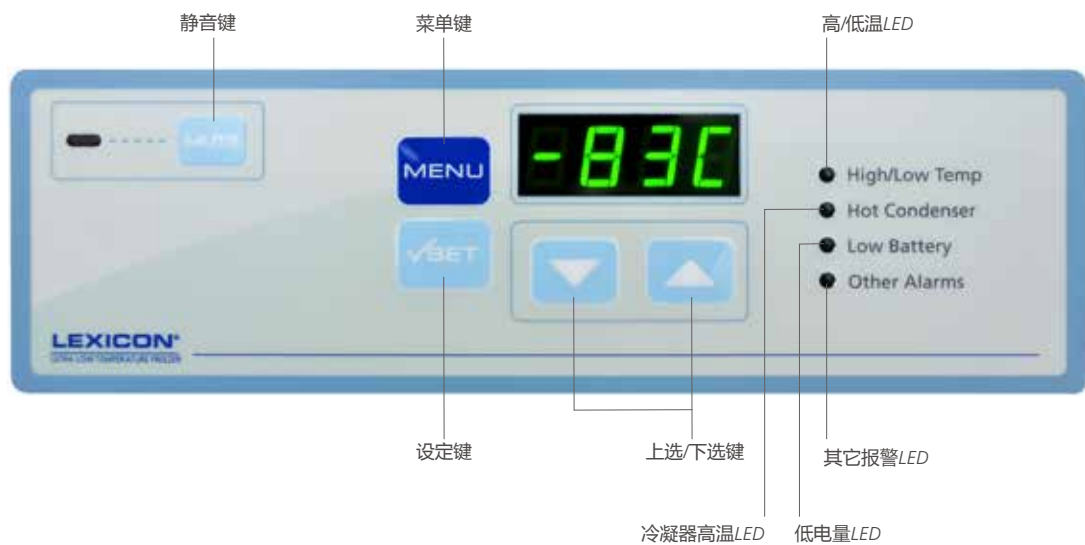


Esco Lexicon超低温冰箱通过美国保险商实验室 (UL) 上市许可，同时满足美国和加拿大对电气/机械设备完整性的要求。

多容积多款控制器满足客户选择需求

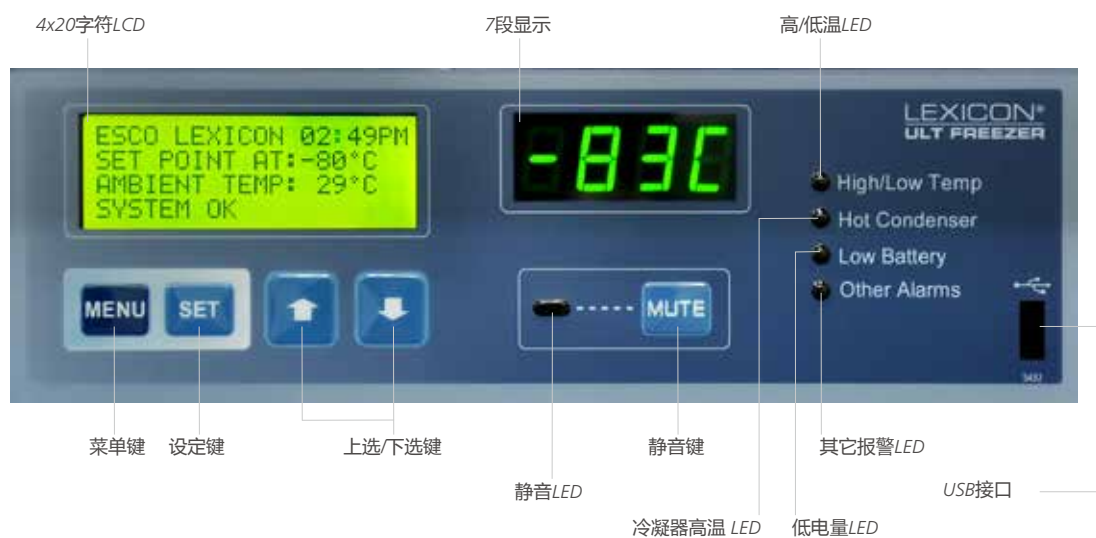
AALTO SILVER控制器——一款简单的控制器，适用于希望以低价实现基础应用的用户

- 操作简单直观
- 实时温度大屏显示
- 报警信息清晰显示提示



AALTO GOLD控制器——一款具有更多先进功能的控制器

- 操作简单直观
- 实时温度大屏幕显示并可同时显示设定温度和环境温度
- USB接口可传输温度数据和最新的20个系统事件
- 先进的输入电压Buck/Boost变压器保护冰箱的关键部件，为样品提供额外的保护



AALTO PLATINUM控制器

- 包含一个能够预测故障的监控系统，可监控冰箱的各项参数，并能够预测冰箱可能发生的故障，对样品实现最佳的保护！
- 可进行长达15年的完整系统事件记录。简单、便于查看和传输数据。
- 完善的账号/智能卡安全验证系统，可根据管理员/使用者的不同身份设置访问权限。
- 可以选择高效模式（快速制冷）或者节能模式。
- 完整的Wi-Fi和局域网网络连接可即时监控冰箱状态并可与SampleTracker 样品管理软件连接。
- 使用USB闪存或运用 Voyager^{G3} 中央监控软件可简单地复制冰箱的设置参数。
- 先进的输入电压Buck/Boost变压器保护冰箱的关键部件，为样品提供额外的保护！
- 集成的摄像机、麦克风和扬声器。



订购须知

订货信息

型号	描述 (标准白色涂层镀锌钢内腔LEXICON® II 超低温冰箱)
UUS-363-A-1-SS	超低温冰箱; 立式; 363L; Aalto Silver控制器; 3个内门; 标准不锈钢内腔; 230V. 50 Hz
UUS-480-A-1-SS	超低温冰箱; 立式; 480L; Aalto Silver控制器; 3个内门; 标准不锈钢内腔; 230V. 50 Hz
UUS-597-A-1-SS	超低温冰箱; 立式; 597L; Aalto Silver控制器; 3个内门; 标准不锈钢内腔; 230V. 50 Hz
UUS-714-A-1-SS	超低温冰箱; 立式; 714L; Aalto Silver控制器; 3个内门; 标准不锈钢内腔; 230V. 50 Hz
UUS-363-B-1-SS	超低温冰箱; 立式; 363L; Aalto Gold控制器; 3个内门; 标准不锈钢内腔; 230V. 50 Hz
UUS-480-B-1-SS	超低温冰箱; 立式; 480L; Aalto Gold控制器; 3个内门; 标准不锈钢内腔; 230V. 50 Hz
UUS-597-B-1-SS	超低温冰箱; 立式; 597L; Aalto Gold控制器; 3个内门; 标准不锈钢内腔; 230V. 50 Hz
UUS-714-B-1-SS	超低温冰箱; 立式; 714L; Aalto Gold控制器; 3个内门; 标准不锈钢内腔; 230V. 50 Hz
UUS-363A-1-5D	超低温冰箱; 立式; 363L; Aalto Silver控制器; 5个内门; 标准不锈钢内腔; 230V. 50 Hz
UUS-480A-1-5D	超低温冰箱; 立式; 480L; Aalto Silver控制器; 5个内门; 标准不锈钢内腔; 230V. 50 Hz
UUS-597A-1-5D	超低温冰箱; 立式; 597L; Aalto Silver控制器; 5个内门; 标准不锈钢内腔; 230V. 50 Hz
UUS-714A-1-5D	超低温冰箱; 立式; 714L; Aalto Silver控制器; 5个内门; 标准不锈钢内腔; 230V. 50 Hz
UUS-363B-1-5D	超低温冰箱; 立式; 363L; Aalto Gold控制器; 5个内门; 标准不锈钢内腔; 230V. 50 Hz
UUS-480B-1-5D	超低温冰箱; 立式; 480L; Aalto Gold控制器; 5个内门; 标准不锈钢内腔; 230V. 50 Hz
UUS-597B-1-5D	超低温冰箱; 立式; 597L; Aalto Gold控制器; 5个内门; 标准不锈钢内腔; 230V. 50 Hz
UUS-714B-1-5D	超低温冰箱; 立式; 714L; Aalto Gold控制器; 5个内门; 标准不锈钢内腔; 230V. 50 Hz

型号	描述 (标准不锈钢内腔LEXICON® II 超低温冰箱)
UUS-363B-1-SS	超低温冰箱; 立式; 363L; Aalto Gold控制器; 3个内门; 标准不锈钢内腔; 230V. 50 Hz
UUS-480B-1-SS	超低温冰箱; 立式; 480L; Aalto Gold控制器; 3个内门; 标准不锈钢内腔; 230V. 50 Hz
UUS-597B-1-SS	超低温冰箱; 立式; 597L; Aalto Gold控制器; 3个内门; 标准不锈钢内腔; 230V. 50 Hz
UUS-714B-1-SS	超低温冰箱; 立式; 714L; Aalto Gold控制器; 3个内门; 标准不锈钢内腔; 230V. 50 Hz
UUS-363-C-1	超低温冰箱; 立式; 363L; Aalto Platinum控制器; 3个内门; 标准不锈钢内腔; 230V. 50 Hz
UUS-480-C-1	超低温冰箱; 立式; 480L; Aalto Platinum控制器; 3个内门; 标准不锈钢内腔; 230V. 50 Hz
UUS-597-C-1	超低温冰箱; 立式; 597L; Aalto Platinum控制器; 3个内门; 标准不锈钢内腔; 230V. 50 Hz
UUS-714-C-1	超低温冰箱; 立式; 714L; Aalto Platinum控制器; 3个内门; 标准不锈钢内腔; 230V. 50 Hz
UUS-363-C-1-5D	超低温冰箱; 立式; 363L; Aalto Platinum控制器; 5个内门; 标准不锈钢内腔; 230V, 50 Hz
UUS-480-C-1-5D	超低温冰箱; 立式; 480L; Aalto Platinum控制器; 5个内门; 标准不锈钢内腔; 230V, 50 Hz
UUS-597-C-1-5D	超低温冰箱; 立式; 597L; Aalto Platinum控制器; 5个内门; 标准不锈钢内腔; 230V, 50 Hz
UUS-714-C-1-5D	超低温冰箱; 立式; 714L; Aalto Platinum控制器; 5个内门; 标准不锈钢内腔; 230V, 50 Hz

技术参数

超低温冰箱

	UUS-363A-1-SS UUS-363B-1-SS UUS-363C-1-SS	UUS-480A-1-SS UUS-480B-1-SS UUS-480C-1-SS	UUS-597A-1-SS UUS-597B-1-SS UUS-597C-1-SS	UUS-714A-1-SS UUS-714B-1-SS UUS-714C-1-SS
温度范围	-50至-86°C			
环境温度范围	15至32°C			
容积	363 L	480 L	597L	714 L
耗电量	16.0 kWh/天	17.5 kWh/天	18.1 kWh/天	19.4 kWh/天
排放热量	0.72 kW	0.81 kW	0.86 kW	0.96 kW
降温时间 (分钟, 从环境温度降至-80°C)	235.5	244	284	374
温度恢复时间 (门打开1分钟后)	20 minutes	32 minutes	37 minutes	45 minutes
门打开1分钟后最高温度	(-) 76.7 °C	(-) 77 °C	(-) 73 °C	(-) 75.9 °C
温度均一性(-80°C)	3.2 °C	3.7 °C	4.7 °C	7.6 °C
升温时间 (分钟, 从-80°C升至-50°C)	201	229	237	214
制冷功率 (0 Watt)	-87.1	-89.2	-87.8	-91
制冷功率 (40 Watt)	-85.1	-86.5	-85.8	-88
制冷功率 (60 Watt)	-82.8	-80.9	-83.1	-86
制冷功率 (90 Watt)	-77.9	-77.5	-80.1	-83
制冷功率 (120 Watt)	-73.2	-74.2	-76.4	-79
噪音水平 (dB)	55.9	56.3	56.1	59.1
外部尺寸(W x D x H)	710 X 885 X 1980 mm	855 X 885 X 1980 mm	1000 X 885 X 1980 mm	1145 X 885 X 1980 mm
实际尺寸 (Silver控制器)	805 x 945 x 1980 mm	950 x 945 x 1980 mm	1095 x 945 x 1980 mm	1240 x 945 x 1980 mm
实际尺寸 (Gold控制器)	805 x 945 x 1980 mm	960 x 945 x 1980 mm	1095 x 945 x 1980 mm	1240 x 945 x 1980 mm
实际尺寸 (Platinum控制器)	815 x 945 x 1980 mm	950 x 945 x 1980 mm	1105 x 945 x 1980 mm	1250 x 945 x 1980 mm
内部尺寸	450 x 620 x 1300 mm	595 x 620 x 1300 mm	740 x 620 x 1300 mm	885 x 620 x 1300 mm
电源电压	12/13A 230V 50 Hz 1Ø	12/13A 230V 50 Hz 1Ø	12/13A 230V 50 Hz 1Ø	12/13A 230V 50 Hz 1Ø
外门数量	1			
内门数量	3或5			
每层隔板冻存架数量	3	4	5	6
每台设备冻存架数量	9	12	15	18
2" 纸质冻存盒存放数量 (采用可调隔断式冻存架)	252	336	420	504
3" 纸质冻存盒存放数量 (采用可调隔断式冻存架)	180	240	300	360
2" 纸质冻存盒存放数量 (采用抽屉式冻存架)	240	320	400	480
3" 纸质冻存盒存放数量 (采用抽屉式冻存架)	180	240	300	360
隔板材料	SS304 0.9mm		SS304 1.2mm	
隔板面积	438 x 570 mm	583 x 570 mm	728 x 570 mm	873 x 570 mm
隔板载重	每层隔板50kg		每层隔板90kg	
净重	271 kg	300 kg	305 kg	350 kg
装运重量	410 kg	350 kg	358 kg	410 kg
装运尺寸(W x D x H)	850 x 1068 x 2121 mm	990 x 1068 x 2121 mm	1130 x 1068 x 2121 mm	1280 x 1068 x 2121 mm

注意：
超低温冰箱性能测试是按照Esco公司标准方法在可控环境条件下完成。Esco公司不保证在不同条件下现场测试结果的一致性。
检测设备为未放入的样品的3内门型超低温冰箱。
可根据客户要求提供原始检测报告。

