

ESCO

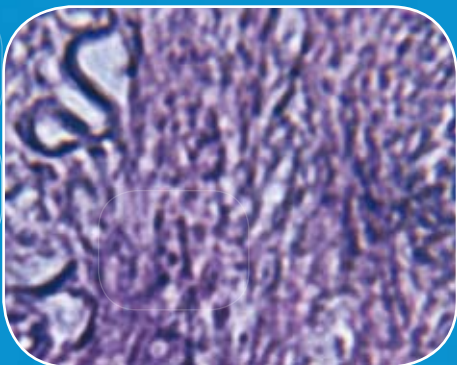
WORLD CLASS. WORLDWIDE.

Labculture®

A2型二级生物安全柜, LA2-A系列

- 全球唯一获得多个国际标准认证产品
- SFDA进口产品III类医疗器械注册证
- 新型Sentinel™超大屏数显程控面板
- 安全性最高的ULPA级超高效过滤器
- 性能稳定的德国EBM免维护风机系统
- 静音技术的完美体现，超低运行噪音
- 节能型设计，低耗电量和低维护成本

SFDA NSF EN 12469 CE UL US ULPA FUSION ISOCIDE™

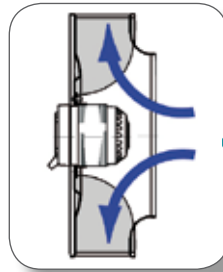


Labculture® A2型二级生物安全柜, LA2-A系列

提供产品/样品、操作者/实验人员、实验环境三重最佳安全防护

德国EBM免维护风机系统

- Esco生物安全柜采用德国ebm-papst®公司免维护离心式外置转子风机。
- 电机能耗低, 紧凑型扁平设计, 最佳马达散热效果。
- 风机系统为高动态平衡设计, 无需添加润滑油, 噪音低。
- 风机系统具有风速自动补偿功能, 当滤器堵塞后, 风机系统可以自动补偿气流流速。
- Accuflow™稳定风速技术, 程序控制风机工作电压, 提供平稳的安全气流。

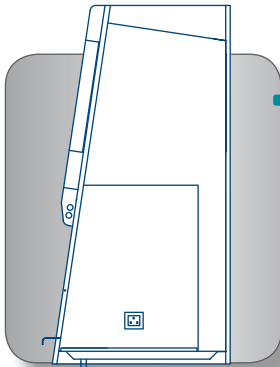


瑞典ULPA级超高效过滤器

- 瑞典Camfil Farr公司最新型微皱褶无间隔ULPA过滤器, 在增加有效过滤面积的同时延长其使用寿命。
- ULPA过滤器对于>0.12微米直径的固体颗粒系的截留效率达到99.999%。
- ULPA过滤器可提供垂直层流气流至工作台面以保护样品, 同时达到1级空气洁净度标准(符合ISO 14644.1标准3级, 比100级洁净度高100倍)。
- 外排ULPA过滤器将操作室空气中生物危害颗粒过滤后才排放到实验室环境, 以达到对人员和环境的保护。



2



人体工程学设计

- 现代工艺设计和各项安全防护特点提高了生物安全柜在使用过程中的防护等级。
- 柜体前部人体工程学10°倾斜角设计, 减少反光及取放物品更容易, 操作更舒适。
- 选配高度可调的主机支架可使工作台处于不同操作高度。

移动式操作台面

- 操作台面是一体成型不锈钢托盘式设计, 无任何固定螺丝, 不会形成污染物累积。
- 方便移动的托盘式操作台面可以提起并取出, 边缘经圆弧处理, 方便清洁及消毒操作。
- 前进气隔栅凸起设计, 防止气孔被遮挡, 提高操作防护性能。
- 通体式搁手架高于操作台面, 与操作室等宽, 提供舒适操作的同时也防止进气流被阻挡。



人性化内部设计

- 操作室侧壁与背板由整块钢板一次冲压成形, 大圆弧角设计, 无焊接, 易清洁。
- 气、液阀门安装在安全柜工作区域内左右侧壁易于操作的位置。
- 防溅电源插座安装在阀门下面, 避免空间位阻。
- 增强的侧壁引流孔设计将有效防止逆流、湍流形成的可能。



Labculture® A2型二级生物安全柜, LA2-A系列

Labculture®

生物安全柜 • A2型二级生物安全柜



最新型Sentinel™ 数显微电脑程控系统

- 触摸式按键控制功能设定及故障排查、参数设定和分级菜单进入
- 实时监控和显示进气流和下降气流
- 安全状态显示及声、光报警提示功能
- ULPA级超高效过滤器寿命显示
- 程序启动紫外灯进行定时消毒灭菌功能



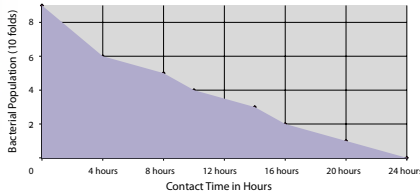
电气安全模块设计

- 所有潜在污染或危险区域的部位都标识为红色警戒色。
- 维修部件位于非污染区，更换故障部件或维修更方便。
- 电气安全模块包括荧光灯、紫外灯控制部分、电子原器件及微电脑控制单元。
- 柜体前盖打开进行清洁，操作室内的污染物也不会外泄。



Dynamic™ 负压防泄露技术

- Esco创造性的Dynamic™设计，实现了全部污染区处于封闭环绕负压腔，防止因过滤器泄漏、密封失效等原因造成的泄漏。
- Dynamic™负压防泄露设计使前盖打开非常容易，利于过滤器前部更换操作。
- 柜体三层壁结构，保证所有正压腔内受污染的气体被负压腔包围，不会向柜体外部泄露。



Isocide™ 抗菌涂层专利技术

- Isocide™表面抗菌涂层可有效地抑制微生物在柜体表面滋生，并应用于所有系列产品柜体表面。
- Isocide™抗菌材料主要成份是含有银离子，具有长期抑菌作用，且不会因为表面清洗而被消除。
- 柜体外部表面喷涂的Isocide™抗菌涂层可在24小时内消除柜体表面99.9%的滋生细菌。

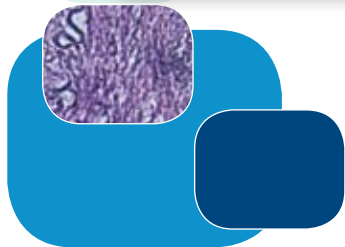
产品主要特点:

- 静音设计，超低运行噪音低至53dBA
- Esco独有的Dynamic™负压防泄露设计
- 负压腔环绕整个可能受污染的正压区域，防止因过滤器破损、密封失效等原因造成的泄露
- 标配两块长效型微皱褶无间隔ULPA级超高效过滤器，针对>0.12微米颗粒具有99.999%的截留效率
- 倾斜式过滤器符合柜体工程学设计，保证操作室内层降气流的均匀分布
- Esco最新型Sentinel™超大屏数显微电脑程控系统
- 无边框、双层覆膜、防紫外线、防爆钢化玻璃前窗>6mm，易于清洁，使用更安全
- 操作前窗通过位置感应器确定前窗高度，并且与紫外灯联锁。
- 10度倾斜式人体工程学设计，长时间操作不易疲劳
- 托盘式工作台面便于拆卸，由整块304不锈钢板一次冲压成型，方便移动和清洁
- 紫外灯安装在前部控制器后面，处于操作人员视线之外，避免眼睛直视
- Esco专利Isocide™抗菌涂层，避免柜体表面细菌、微生物滋生污染
- 增强的侧壁引流孔设计，将有效防止逆流、湍流形成的可能

	生物安全柜标准	空气洁净度标准	空气过滤器标准	电气安全标准
符合国际标准	中国SFDA YY0569 美国NSF/ANSI 49 欧盟EN 12469 南非SANS 12469 日本JIS K 3800	全球ISO 14644.1, Class3 美国 US Fed Std 209E, Class 1 日本JIS B9920, Class3 日本JIS BS5295, Class3	欧盟EN-1822(H14) 美国IEST-RP-CC001.3 美国IEST-RP-CC007.1 美国IEST-RP-CC034.1	全球IEC 61010-1 美国UL-C-61010A-1 欧盟EN-61010-1 加拿大CSA22.2, No.61010-1

型号	LA2-3A1	LA2-4A1	LA2-5A1	LA2-6A1	
外形尺寸(长x宽x高mm)	1115 x 810 x 1540	1420 x 815 x 1540	1725 x 815 x 1540	2030 x 815 x 1540	
内部尺寸(长x宽x高mm)	955 x 623 x 670	1260 x 623 x 670	1565 x 623 x 670	1870 x 623 x 670	
产品执行标准	生物安全柜标准: 中国YY 0569-2005、美国NSF 49:2002、欧盟EN 12469:2000、日本JIS K3800 和南非SANS 12469标准及认证, 获得中国SFDA进口产品III类医疗器械注册证 空气洁净度标准: ISO 14644.1 Class 3, IEST-G-CC1001, IEST-G-CC1002和其他相关标准 过滤器性能标准: IEST-RP-CC034.1, IEST-RP-CC007.1, IEST-RP-CC001.3和EN 1822 电气安全性标准: IEC 61010-1 / EN 61010-1 / UL 61010A-1 / CAN/CSA C22.2 No. 61010-1				
平均气流风速	进气气流	起始设定值为: > 0.53 米/秒 (当气流速度低于0.40米/秒, 声光报警启动)			
	沉降气流	起始设定值为: > 0.35 米/秒 (当气流波动超过标称值20%时, 声光报警启动)			
气体交换体积(风速额定值)	进气气流	419 立方米/小时	552 立方米/小时	685 立方米/小时	742 立方米/小时
	沉降气流(70%)	702 立方米/小时	924 立方米/小时	1147 立方米/小时	1289 立方米/小时
	排气气流(30%)	419 立方米/小时	552 立方米/小时	685 立方米/小时	742 立方米/小时
工作区域内空气洁净度标准	1级洁净度, ISO 14644.1 Class 3, 美国联邦标准 209E Class 1 / M1.5, AS1386 Class 1.5, JIS B9920 Class 3, BS5295 Class 3, KS27030.1, VDI2083 和 AFNOR X44101 Class M10,000				
沉降和排气过滤器	ULPA 级超高效过滤器, 内置金属防护网和金属框架, 符合 EN 1822 和 IEST-RP-CC001.3要求				
高效过滤器截留效率	针对> 0.12 μm 颗粒系拥有> 99.999%的截留效率				
噪音(依据EN12469标准)	< 52.5 dBA	< 53.5 dBA	< 54.5 dBA	< 55.5 dBA	
光强照度(依据NSF49标准)	> 1230 Lux	> 1400 Lux	> 1070 Lux	> 1225 Lux	
主体结构	1.5 mm厚镀锌钢板, 外部为环氧粉及Isocide™抗菌混合涂层				
侧壁结构	1.2mm厚304#不锈钢侧壁, 双层负压腔设计				
电源/电压	220-240 V / 50 Hz, 单相				
最大消耗功率/电流	575 W/4 A	690 W/4 A	725 W/4 A	810 W/4 A	
装箱尺寸(长x宽x高mm)	1230 x 940 x 1900	1530 x 940 x 1900	1910 x 940 x 1900	2150 x 940 x 1980	
装运体积	2.20 立方米	2.73 立方米	3.41 立方米	4.0 立方米	
产品净重	243 kg	283 kg	317 kg	350 kg	

主要选配件 (适用于LA2 - A系列二级生物安全柜)	
订货号	技术参数
SPC-3A0	710mm支架(适用于3尺柜体)
SPC-4A0	710mm支架(适用于4尺柜体)
SPC-5A0	710mm支架(适用于5尺柜体)
SPC-6A0	710mm支架(适用于6尺柜体)
UV-15A	15W, 254nm紫外灯(适用于3尺柜体)
UV-30A	30W, 254nm紫外灯(适用于4尺以上柜体)
EO-HE	嵌入式防溅电源插座
SF-1W	欧式水接口
SF-2U	美式通用型气体接口



ESCO

WORLD CLASS. WORLDWIDE.

新加坡艺思高科技有限公司

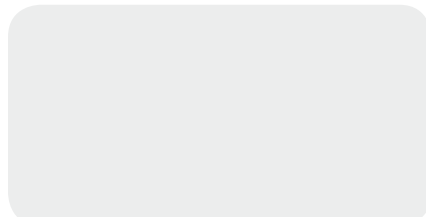
北京 地址: 北京市海淀区苏州街12号西屋国际A座1903室, 100080
 电话: 010- 8287 2040
 传真: 010- 8287 2001
 电邮: escobj@escochina.com
 网址: www.escochina.com

上海 地址: 上海市虹口区花园路66弄1号嘉和国际大厦1311室, 200083
 电话: 021- 6095 1955
 传真: 021- 6095 1948
 电邮: escosh@escochina.com

广州 地址: 广州天河区珠江新城华穗路172号星辰大厦西塔1807B室, 510623
 电话: 020-3837 3621
 传真: 020-3837 3623
 电邮: escogz@escochina.com

中国区客服热线: 400-818-3726

地区经销商:



escoglobal.com
LIVE SUPPORT

ISOCIDE™

Esco Global Offices | Singapore | Philadelphia, USA | Leiden, The Netherlands | Salisbury, UK
 Kuala Lumpur, Malaysia | Beijing, Shanghai & Guangzhou, China | Mumbai, India | Manama, Bahrain

